

Stěny Rigips na dřevěné konstrukci

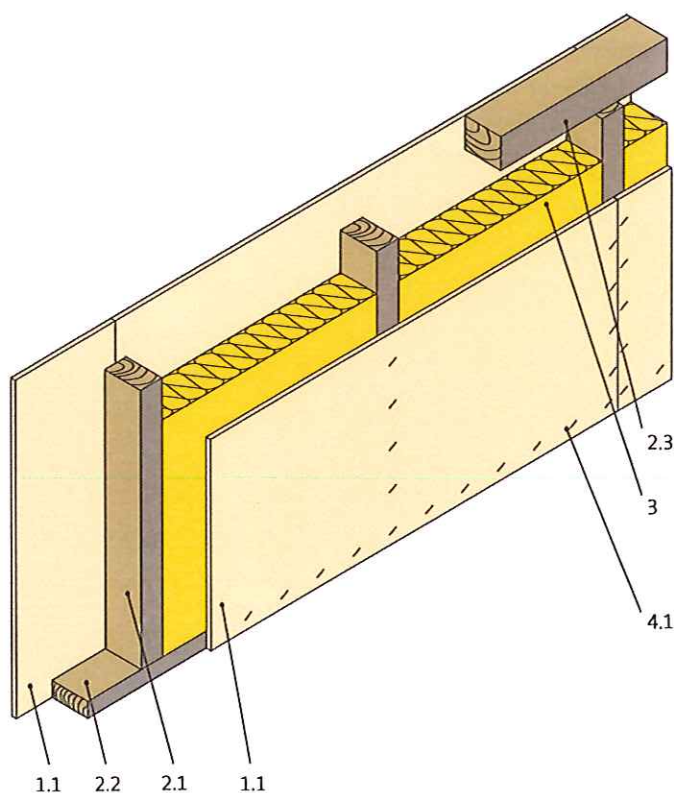
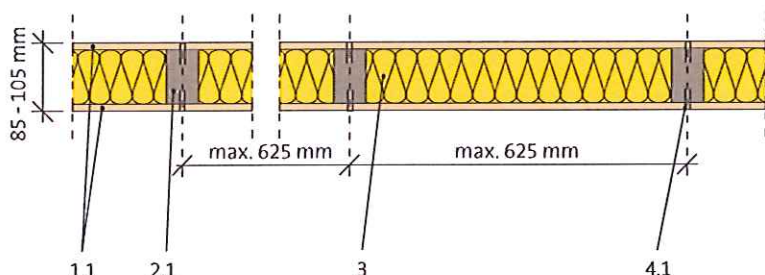


Vnitřní nenosná stěna jednoduše opláštěná

Jednoduchá konstrukce; desky Rigidur

3.34.01

Kód: SD 12



Požární odolnost

Není klasifikováno

Vzduchová neprůzvučnost

$R_w = 41 - 43$ dB

Maximální výška stěny *

$H_{max} = 3\ 000$ mm

Hmotnost konstrukce

$36 - 39$ kg/m²

Tloušťka stěny

85 - 105 mm

Opláštění	1.1 Sádrovláknité desky Rigidur
Konstrukce	2.1 Svislý dřevěný sloupek 40/60, 60/60 nebo 60/80 mm 2.2 Vodorovný spodní dřevěný hranol 40/60 nebo 40/80 mm 2.3 Vodorovný horní dřevěný hranol 40/60 nebo 40/80 mm
Izolace	3. Minerální izolace dle specifikace
Připevnění	4.1 Sponky dle technologie Rigips (potažené pryskyřicí)
Tmelení	5. Spáry lepeny či tmeleny dle technologie Rigips

* Pro dosažení větší výšky konstrukce nutno staticky posoudit