

Stěny Rigips na dřevěné konstrukci

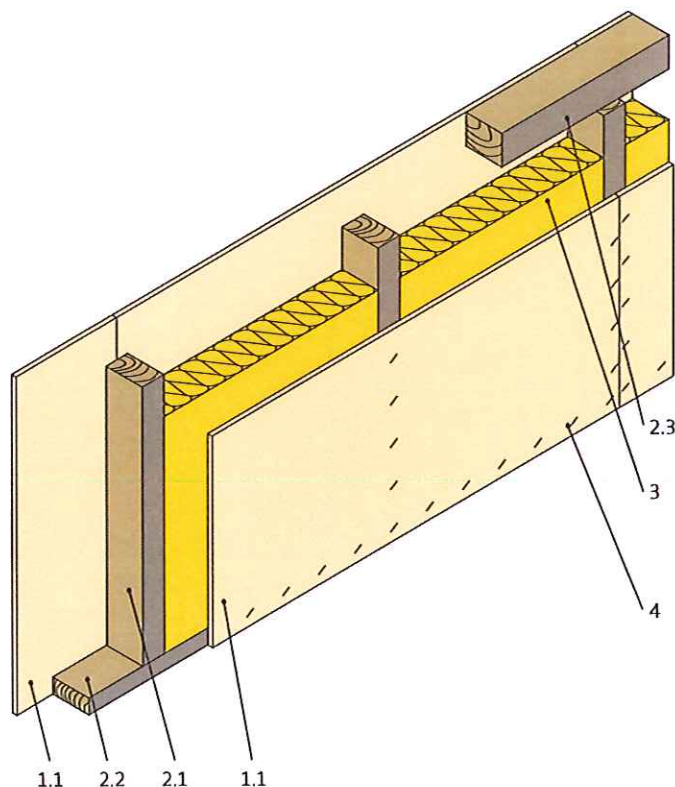
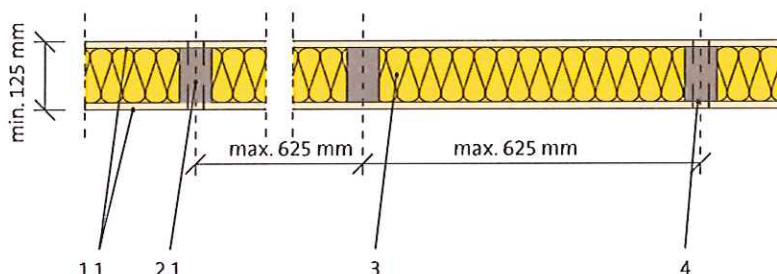


Vnitřní nosná stěna jednoduše opláštěná

3.35.03

Jednoduchá konstrukce; desky Rigidur

Kód: SD 12, SD 14



Požární odolnost

**REI 60 DP3
REI 45 DP2**

Vzduchová neprůzvučnost

$R_w = \text{min. } 43 \text{ dB}$

Maximální výška stěny *

$H_{\text{max}} = 3\ 000 \text{ mm}$

Hmotnost konstrukce

od 40 kg/m^2

Tloušťka stěny

min. 125 mm

Opláštění	1.1 Sádroláknitá deska Rigidur
Konstrukce	2.1 Svislý dřevěný sloupek min. 60/100 mm 2.2 Vodorovný spodní dřevěný hranol min. 40/100 mm 2.3 Vodorovný horní dřevěný hranol min. 80/100 mm
Izolace	3. Minerální izolace dle specifikace
Připevnění	4. Sponky min. 1,5 x 10 x 45 mm (potažené pryskyřicí)
Tmelení	5. Spáry lepeny či tmeleny dle technologie Rigips

Nosnost

max. 41 kN/m

* Pro dosažení větší výšky konstrukce nutno staticky posoudit